

**Wohnung 5.4:**

Flur 16,1 qm  
 Bad 8,9 qm  
 Abstell. 4,6 qm  
 Schlafen 16,7 qm  
 Ko/Ess/Wo 33,7 qm  
 Arbeiten/ Gast 15,6 qm

Loggia/ Dachterrasse  
 (26,7 qm) 50% = 13,4 qm

Summe Flächen 109 qm

abzüglich 3% Putz  
 ./ 3,3 qm

Summe 105,7 qm

Dieser Plan soll die Grundlage  
 der weiteren Genehmigungs- und  
 Ausführungsplanung sein.

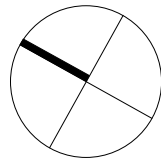
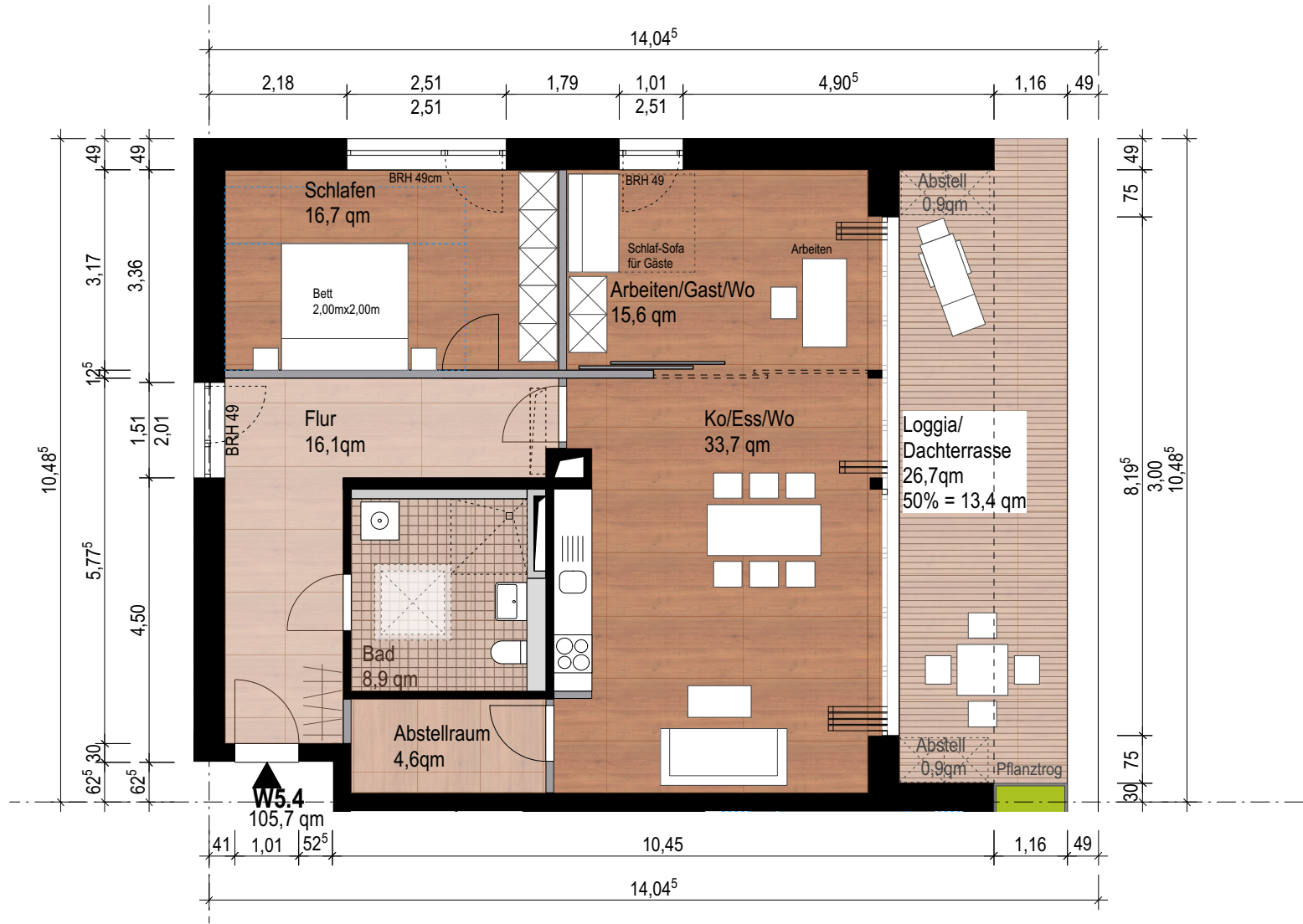
Grundlage der Flächenberechnung  
 sind die Rohbaumasse vor ab-  
 schließender statischer Berechnung.  
 Die Putzstärken sind noch nicht  
 endgültig festgelegt.  
 Es wurde daher ein pauschaler  
 Putzabzug von 3% berechnet.

BAUHERR/-IN

Flensburg, den

ARCHITEKT

Lübeck, den



<b>FREILAND FLENSBURG                  ATRIUMHAUS</b>		DARSTELLUNG <b>DG                  W5.4</b>	BLATT-NR <b>E-1.5-4</b>
BAUVORHABEN Wohnprojekt Freiland Flensburg	MASSSTAB DATUM GEZ <b>1:100/ DIN A4                  03.08.2018                  FE</b>	Index	
AUFTRAGGEBER Freiland Flensburg Gbr c/o Conplan GmbH/ Westerallee 17 24937 Flensburg/ T. 0461-90 41 483	LEISTUNGSPHASE Entwurfsplanung/ Bauantrag		
MEYER STEFFENS ARCHITEKTEN UND STADTPLANER BDA		AEGIDIENHOF WEBERSTRASSE 1F 23552 LÜBECK T. 0451 - 20 99 98-0 F. 0451 - 20 99 98-10 WWW.MEYERSTEFFENS.DE	