

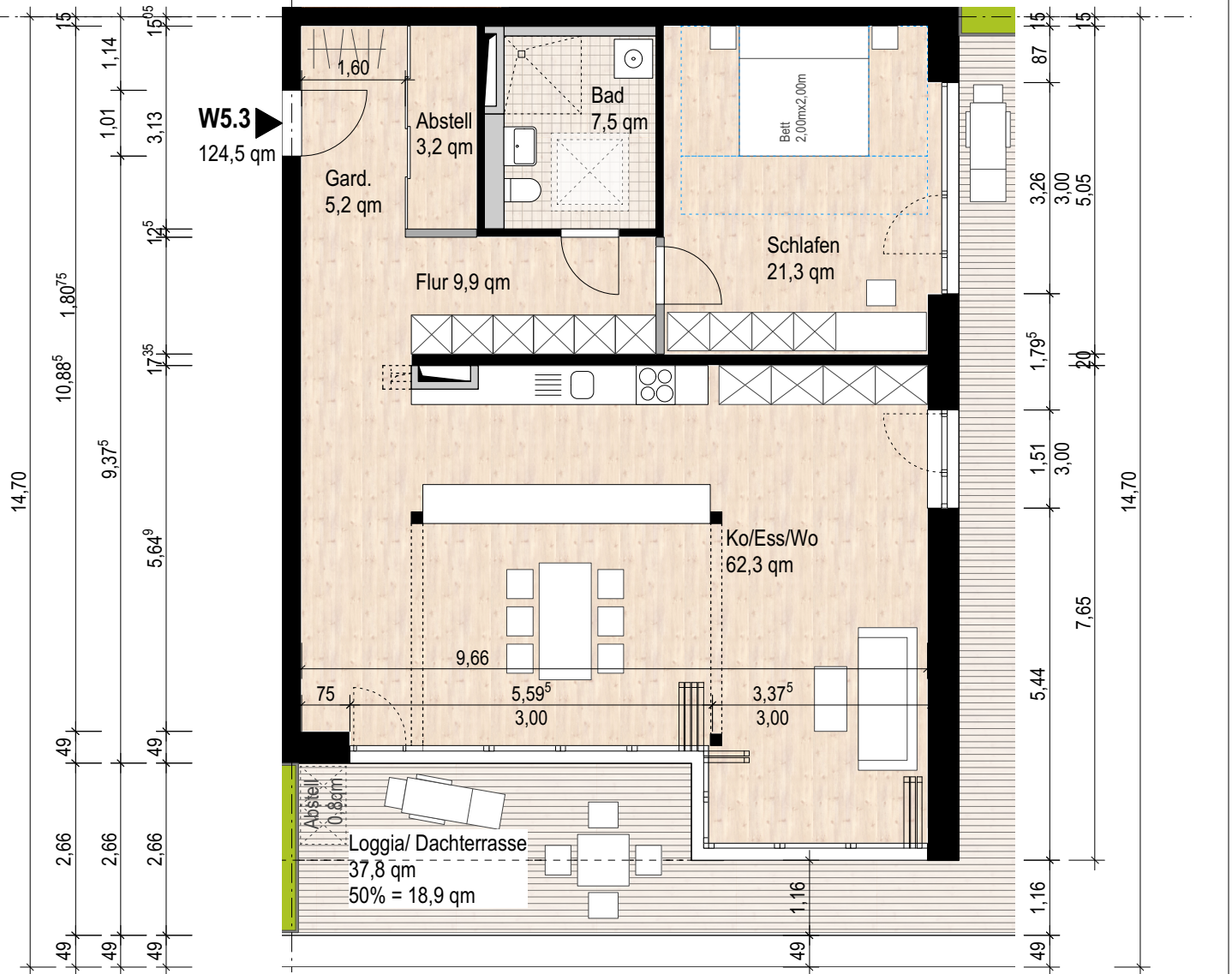
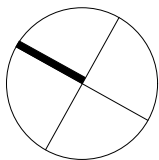
Wohnung 5.3:

Gardrobe	5,2 qm
Abstell	3,2 qm
Flur	9,9 qm
Bad.	7,5 qm
Schlafen	21,3 qm
Kochen/ Essen/ Wohnen	62,3 qm
Loggia/ Dachterrasse (37,8 qm) 50% = 18,9 qm	
Summe Flächen	128,3 qm
abzüglich 3% Putz	./. 3,8 qm
Summe	124,5 qm

Dieser Plan soll die Grundlage der weiteren Genehmigungs- und Ausführungsplanung sein.

Grundlage der Flächenberechnung sind die Rohbaumasse vor abschließender statischer Berechnung. Die Putzstärken sind noch nicht endgültig festgelegt. Es wurde daher ein pauschaler Putzabzug von 3% berechnet.

BAUHERR/-IN	Flensburg, den
ARCHITEKT	Lübeck, den



FREILAND FLENSBURG ATRIUMHAUS		DARSTELLUNG	DG W5.3	BLATT-NR	E-1.5-3
BAUVORHABEN	Wohnprojekt Freiland Flensburg	MASSTAB	1:100/ DIN A4	Index	
AUFTRAGGEBER	Freiland Flensburg Gbr c/o Conplan GmbH/ Westerallee 17 24937 Flensburg/ T. 0461-90 41 483	DATUM	03.08.2018		
LEISTUNGSPHASE	Entwurfsplanung/ Bauantrag	GEZ	FE		