

Wohnung 4.8 VAR 5:

Flur	4,5 qm
Bad	6,5 qm
WC	1,4 qm
Küche	10,2 qm
Schlafen/ Arbeiten	26,7 qm
Wohnen	31,6 qm
Loggia	
(4,6 qm) 25% =	1,2 qm
Loggia	
(9,8 qm) 25%=	2,5 qm
Summe Flächen	84,6 qm

abzüglich 3% Putz
 ./ 2,5 qm
 Summe 82,1 qm

Dieser Plan soll die Grundlage der weiteren Genehmigungs- und Ausführungsplanung sein.

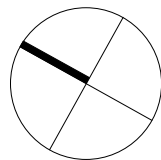
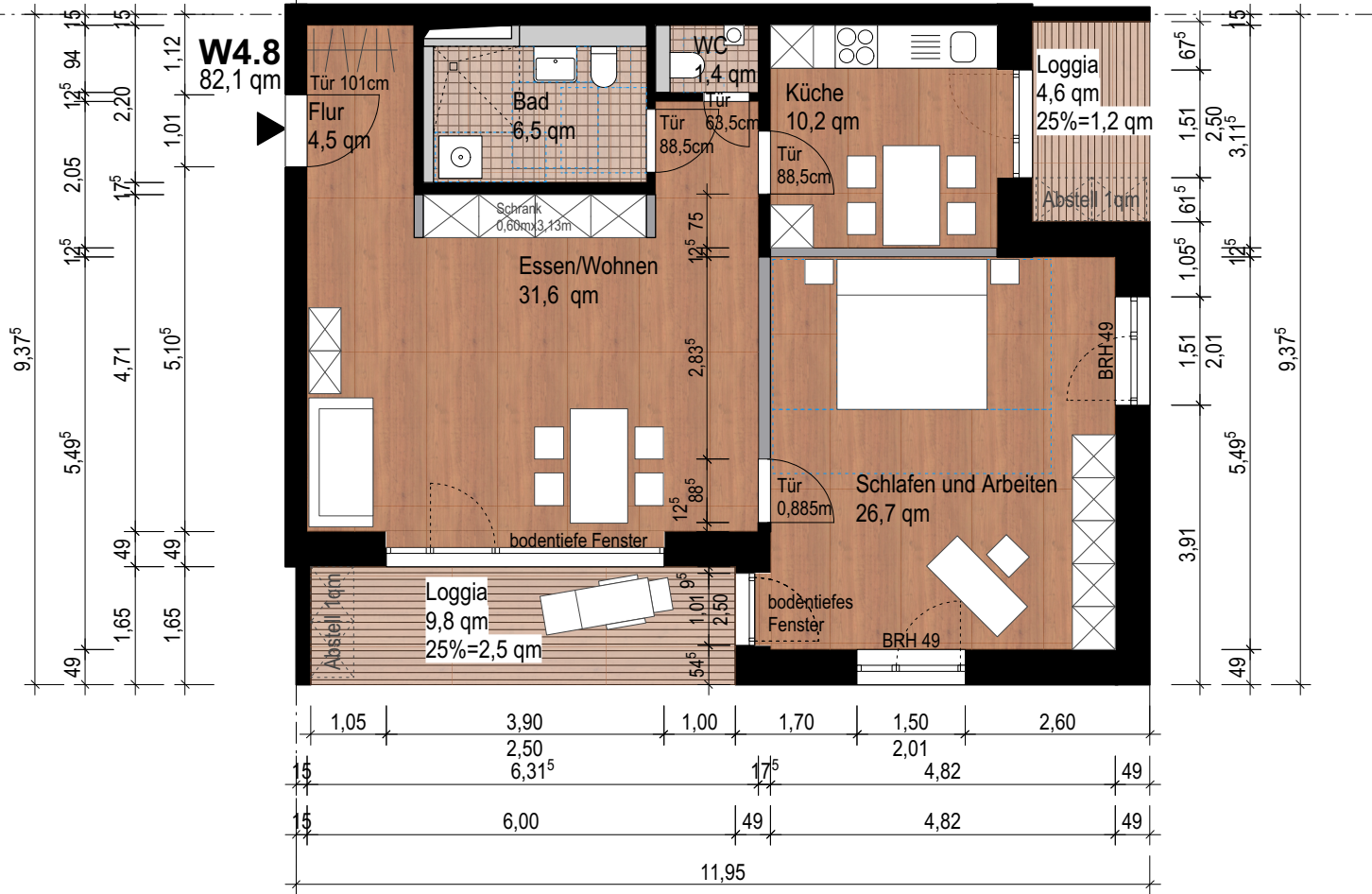
Grundlage der Flächenberechnung sind die Rohbaumasse vor abschließender statischer Berechnung. Die Putzstärken sind noch nicht endgültig festgelegt. Es wurde daher ein pauschaler Putzabzug von 3% berechnet.

BAUHERR/-IN

Flensburg, den

ARCHITEKT

Lübeck, den



<p>FREILAND FLENSBURG ATRIUMHAUS</p>		<p>DARSTELLUNG 3.Obergeschoss W4.8 VAR 5 Familie Hinrichsen</p>	<p>BLATT-NR E-1.4-8</p>
<p>BAUVORHABEN Wohnprojekt Freiland Flensburg</p>	<p>MASSTAB 1:100/ DIN A4 DATUM 03.08.2018 GEZ FE</p>	<p>Index V 5</p>	
<p>AUFTRAGGEBER Freiland Flensburg Gbr c/o Conplan GmbH/ Westerallee 17 24937 Flensburg/ T. 0461-90 41 483</p>	<p>LEISTUNGSPHASE Entwurfsplanung/ Bauantrag</p>		
<p>MEYER STEFFENS ARCHITEKTEN UND STADTPLANER BDA</p>		<p>AEGLIDIENHOF WEBERSTRASSE 1F 23552 LÜBECK T. 0451 - 20 99 98-0 F. 0451 - 20 99 98-10 WWW.MEYERSTEFFENS.DE</p>	